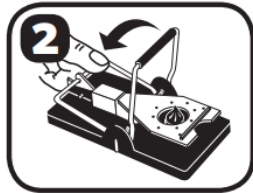




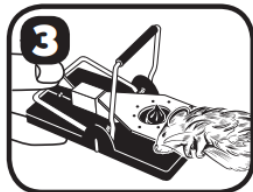
EASY TO BAIT: Place peanut butter in bait cup.

Anbring lokkemidlet i maddingskoppen



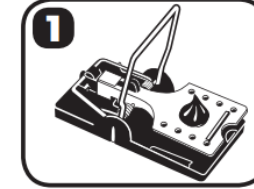
EASY TO SET: Place trap in a problem area, preferably near a wall. With trap on a flat surface, pull back slowly on upper bar until it locks firmly in catch. Trap is set when colored bar is in upright position.

Placér fælden, gerne tæt på en væg. Når fælden står på en plan overflade trykkes bøjljen stille og roligt tilbage indtil den låser fast i udløsermekanismen. Fælden er spændt, når den gule slagbøjle er i lodret position.



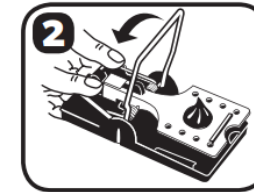
EASY TO RELEASE MOUSE: To dispose of mouse, simply pull back slightly on the upright bar until the mouse is released.

For at fjerne musen fra fælden, skubbes trækbøjlen en smule tilbage indtil musen falder ud.



EASY TO BAIT: Place peanut butter in bait cup. A special bait cup and trip paddle make it nearly impossible for rats to steal bait without getting trapped.

Anbring lokkemidlet i maddingskoppen



EASY TO SET: Place trap in a problem area, on a flat surface, preferably near a wall. With both thumbs, pull back slowly on upper bar until it locks firmly in catch. Trap is set when strike bar is in upright position.

Placér fælden, gerne tæt på en væg. Når fælden står på en plan overflade trykkes trækbøjlen med begge tommelfingre stille og roligt tilbage indtil den låser fast i udløsermekanismen. Fælden er spændt, når slagbøjlen er i lodret position.



EASY TO RELEASE RAT: To dispose of rat, simply pull back on the upright bar until the rat is released.

For at fjerne rotten fra fælden, skubbes trækbøjlen en smule tilbage indtil rotten falder ud.