



Skift til **E**X**ITTUS**[®]

For hurtig gnaverbekæmpelse



BEKÆMPELSE AF ANGREB PÅ BARE SYV DAGE

- 3x** hurtigere end de fleste bekæmpelsesmidler med antikoagulerende virkning.
- 100%** Bekæmper op til 100% af gnavere – også højresistente rotter og mus.
- 30%** Virkningen, der får gnavere til at stoppe med at spise, medfører, at de bekæmpes ved brug af 30% mindre produkt, hvorved spild reduceres.
- 4x** Exittus® er mere end fire gange så tillokkende som de fleste bekæmpelsesmidler mod gnavere, mere tillokkende end en burger-bøf og over 13 gange så tillokkende som majsensilage.
- <** Det aktive stof cholecalciferol er hverken tungt nedbrydeligt i miljøet eller bioakkumulerende, og det metaboliseres let af gnavere. Studier hos fugle (vagtler og gråænder) har vist, at de er cirka 50 gange mindre følsomme over for cholecalciferol end rotter og mus.
- 18°C** Tåler temperaturer helt ned til -18° C.
- 77°C** Exittus® hverken smelter, nedsiver eller ødelægges i meget varme og fugtige miljøer.

EXITTUS®

- Innovativt og højeffektivt bekæmpelsesmiddel mod gnavere
- Klar til brug og kan sikres
- 20 g grøn, blød giftblok i plasticindpakning med hul til fastgørelse
- Meget tillokkende smag
- Tiltrækkende for rotter og mus
- Effektiv, selvom der er adgang til meget tiltrækkende fødekilder

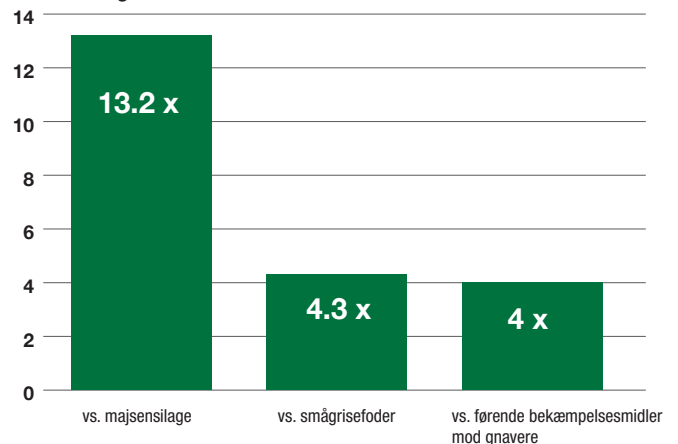


Exittus® er beregnet til brug af **fagfolk og certificerede brugere i by- og landområder.**

Meget tillokkende smag

I forsøg var Exittus® 13,2 gange mere tiltrækkende end majsensilage, 4,3 gange mere tiltrækkende end dyrefoder og mere tiltrækkende end de førende bekæmpelsesmidler med antikoagulerende virkning.

Tillokkende smag



Virkningsmekanisme

Exittus® indeholder 0,075% w/w (750 andele pr. million) af det aktive stof cholecalciferol og er baseret på en innovativ matrix-formulering.

CHOLECALCIFEROLS UNIKKE
VIRKNINGSMEKANISM



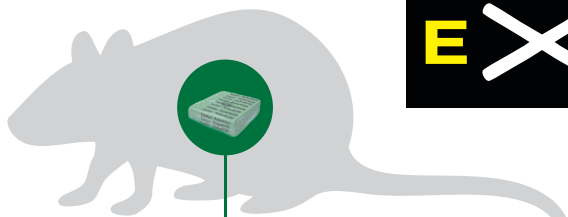
MEGET
TILLOKKENDE SMAG



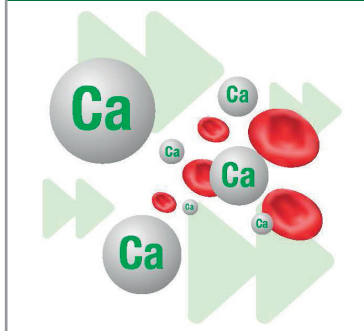
KOMPLET BEKÆMPELSE
MULIG PÅ BARE 7 DAGE

Sådan virker

EXITTUS®



Stigning i niveauet
af calcium i blodet



Ophør af ædelyst
efter 24 timer



Død som følge af
hypercalcæmi



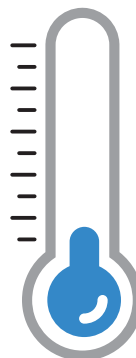
STABILITET I EKSTREME TEMPERATURER

Exittus® formulering er påvist at være stabil og effektiv i både tørre og fugtige miljøer og i meget varme og kolde temperaturer. Exittus® virker uanset vejret.



77°C

-18°C



**INGEN BETYDELIG INDVIRKNING
PÅ SMAG OG VIRKNING**

BRUGSANVISNING

ARTER	ANVENDELSESSTED	ANTAL BLOKKE PR. GIFTSTATION OG AFSTAND MELLEML STATIONERNE
Husmus	Indendørs og udendørs omkring bygninger	20 g til 40 g* (1 eller 2 blokke) med 1-2 meters afstand
Brune og sorte rotter	Indendørs og udendørs omkring bygninger	100g til 140g* (5 til 7 blokke) med 5-10 meters afstand

Exittus® bekæmper også stammer, der er resistente over for antikoagulerende bekæmpelsesmidler mod gnavere.

*Ved svære angreb anvendes det højeste antal giftblokke med den korteste afstand.

TEKNISK ANVENDELSE

For at opnå hurtig bekæmpelse er det vigtigt, at der lægges tilstrækkelig gift ud i forhold til angrebets størrelse. Hvis der ikke er tilstrækkelig gift til gnaverne, vil nogle af dem stoppe med at spise, før de har indtaget en dødelig dosis. De vil altså ikke blive udryddet, og de kan desuden udvikle aversion mod bekæmpelsesmidlet. Det er derfor vigtigt at vende tilbage til giftstationerne 1 til 2 dage efter den første udlægning for at genopfylde dem.

NY TEKNOLOGI TIL HURTIG GNAVERBEKÆMPELSE:

Exittus® tilbyder en ny og højeffektiv fremgangsmåde til hurtig gnaverbekæmpelse, hvor selv store angreb kan bekæmpes på ned til 7 dage! Den unikke kombination af en meget tillokkende smag og midlets virkemåde kalder vi Speed Baiting, Gnavere stopper ganske enkelt med at spise (24 timer efter indtagelse af en dødelig dosis), hvilket medfører at de på hvert enkelt hierarki-niveau spiser af giften i kortere tid, og at alle gnavere indtager en dødelig dosis i løbet af den tid.

FREMANGSMÅDE TIL HURTIG GNAVERBEKÆMPELSE

1. Inspicér området grundigt.
2. Anvend tilstrækkeligt med giftstationer i forhold til angrebets størrelse.
3. Brug den højeste mængde gift pr. giftstation i henhold til anvisningerne på etiketten.
4. Kontrollér alle giftstationer efter 1 til 2 dage, og genopfyld dem til den højeste mængde i henhold til etiketten.
5. Angrebet kan bekæmpes fuldstændigt på helt ned til 7 dage!
6. Er angrebet ikke slået ned, skal giftstationerne genopfyldes hver 7. dag, indtil der ikke længere bliver spist af dem.

Den anbefalede anvendelsesteknik og brug af Exittus® er beskrevet nedenfor.

- Exittus® skal sikres i aflåste giftstationer.
- Anbring giftstationerne i og omkring bygninger med fokus på områder, hvor der er tegn på rotte-/museaktivitet. Det anbefales også at anbringe en giftstation på hver side af alle døre, hvor gnavere kan komme ind.
- Hvis der stadig bliver spist af giften efter en uge, skal du fortsætte med at genfylde med gift hver 7. dag, indtil der ikke bliver spist af den længere.
- Tilgængeligheden til andre fødekilder bør begrænses i starten af behandlingen.
- Kig jævnligt efter døde gnavere, og fjern dem under behandlingen (mindst to gange om ugen).



Læs og følg altid anvisningerne på etiketten.

Bekæmpelsesmidler skal anvendes på sikker vis. Læs altid etiketten og produktinformationen inden brug. Exittus® indeholder cholecalciferol.

Vilofarm er dansk forhandler af Exittus - Kontakt for rådgivning og bestilling:



Heidi Dahl Mortensen
Konsulent -
PCO og engros
Tel. 42134900
hdmo@vilofarm.dk



Martin Knudsen
Salgschef PCO
Tel. 29170546
mhk@vilofarm.dk



Karen Sønderberg
Kunderådgiver
Tel. 88875333
kms@vilofarm.dk



Rikke Rasmussen
Kunderådgiver
Tel. 88875334
rt@vilofarm.dk



Tommy Rasmussen
Kunderådgiver
Tel. 88875330
tora@vilofarm.dk

Vilofarm

Søagervej 9 · Onsild · 9500 Hobro
Tel. 88 87 53 00 · ordre@vilofarm.dk
Webshop: www.vilofarm.dk