

Effektiv fluebekæmpelse

MORTALIN

gyllefluer 



MORTALIN

Skadedyrsbekæmpelse



Ingen smitterisiko

Opformering af Mortalin gyllefluer sker på basis af laboratoriestammer og foregår i egen lukket produktionsenhed med sygdomsfrit foder. Der er derfor ingen smitterisiko forbundet med anvendelse af Mortalin gyllefluer. »SPF-Selskabet har godkendt, at fluerne kan sluses direkte ind i besætningsområdet«.

Leveres direkte med posten

Mortalin gyllefluer leveres i bokse, der hænges op i stalden. Der prikkes hul i boksen, og de første gyllefluer kan flyve ud og begynde at lede efter egnede steder at lægge deres æg. Boksene indeholder gyllefluelarver og pupper. Larverne forpupper sig og fra pupperne klækker de voksne gyllefluer.

Mortalin system - med garanti

Mortalin systemet - indsættelse af Mortalin gyllefluer - er et effektivt, afprøvet middel til bekæmpelse af stuefluer (*Musca domestica*) i svinestalde med spaltegulve og gyllesystem.

Mortalin giver garanti for virkning af Mortalin systemet i svine-stalde med gylleanlæg – **dog undtaget skrabe anlæg og linespil.**

Mortalin systemet omfatter udover levering af Mortalin gyllefluer gratis vejledning, og eventuelle servicebesøg samt ekstra leveringer sker uden beregning. Ved servicebesøg gennemgår vi de stalde, hvor gyllefluerne ikke er tilstrækkeligt effektive, og finder en løsning på flueproblemet. Herved sikres det fulde udbytte af Mortalin gyllefluer under de aktuelle staldforhold.



Hvordan virker Mortalin gyllefluer?

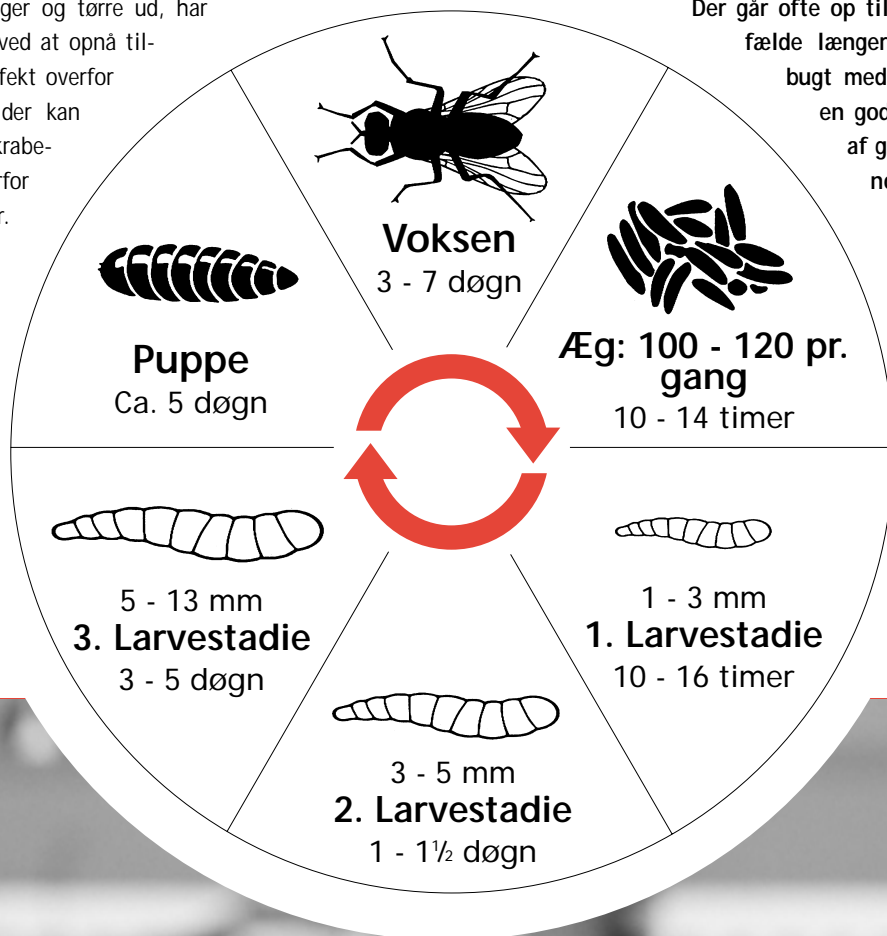
Gyllefluen gennemlever 3 larvestadier og et peppestadie fra æg til voksen flue. 3. stadies gyllefluelarver æder 1. stadies stuefluelarver, hvor de støder på dem i gyllen.

Gyllefluen lægger æg de samme steder som stuefluen, så når gyllefluen kommer i 3. larvestadie, vil den have let ved at finde mindre stuefluelarver, som den kan æde.

Hvor virker Mortalin gyllefluer?

Gyllefluer kan anvendes i alle svinestalde med gylleanlæg. Mortalin systemet virker alle steder, hvor der kan udvikle sig flere generationer af gyllefluer på samme sted. Gyllens flydelag er et velegnet sted for gyllefluer. Her vil gyllefluelarverne bekæmpe stuefluens larver meget effektivt.

I gødningsklatter, der ligger og tørre ud, har gyllefluerne meget svært ved at opnå tilstrækkelig bekæmpelseeffekt overfor stuefluer. Gyllesystemer, der kan skabe gødningsklatter, skrabe-anlæg og linespil, er derfor ofte uegnede til gyllefluer. I alle stalde er det vigtigt at de hygiejniske krav overholdes - gødningsklatter og foderrester må ikke få lov at ligge i længere tid.



Etableringstid

Der opnås en effektiv bekæmpelse af stuefluer, når der alle steder i gyllen, hvor stuefluens larver kan opformeres, er 3. stadies gyllefluelarver til at »tage imod« nyklækkede stuefluelarver. Dette kræver flere udsætninger af gyllefluer samt, at der sker en opformering af gyllefluer i gyllen.

Der går ofte op til 3 måneder - i enkelte tilfælde længere tid, før gyllefluerne får bugt med stuefluerne. Derfor er det en god idé at starte udsætningen af gyllefluer i stalden allerede i november/december, hvor fluestrykket er mindst. Herved sikres det, at systemet kan nå op på fuld effektivitet, før det bliver forår/sommer.

Generer ikke dyr og mennesker

Gyllefluer bliver ikke som stuefluer tiltrukket af dyr og mennesker og generer derfor ikke som stuefluer gør. Man lægger nærmest ikke mærke til gyllefluerne. Nyklækkede gyllefluer flyver rundt i stalden en dags tid, hvorefter de søger ned mod gyllen for at lægge æg. Resten af deres levetid opholder de sig det meste af tiden under svinestaldens spaltegulv.



Kemisk fluebekæmpelse

Eventuelle rester af fluebekæmpelsesmidler fra forudgående traditionel fluebekæmpelse kan vanskeliggøre etableringen af Mortalin gyllefluer, da gyllefluer er langt mere følsomme overfor de gængse fluebekæmpelsesmidler, end almindelige fluer er.

Er der anvendt larvebekæmpelsesmidler som f.eks. Mortalin Cyromazin indenfor de sidste 2-3 måneder, anbefales det at tømme gyllekanalerne grundigt før første udsætning af gyllefluer.

Har der været anvendt smøremiddel som f.eks. Malure fluesmøremiddel eller andre langtidsvirkende bekæmpelsesmidler som f.eks. dimethoat, propetamphos eller BioPermaforte, kan det være nødvendigt at vaske vægge og skillerum før de første udsætning af gyllefluer. Rester af bekæmpelsesmidler kan være til skade for gyllefluerne og forhindre, at de etablerer sig ordentlig i stalden.

Er der sprøjtet med hurtigt nedbrydelige naturlige pyrethroider (pyrethrin 1 + 11) som f.eks. Mortalin Special 86 Sprøjtbevæske, kan den første udsætning af gyllefluer ske med det samme, da disse midler har en meget kort virketid.

Orme-, skab- og desinfektionsmidler

I almindelighed kan man fortætte med at bruge de midler, metoder og rutiner, der hidtil har været benyttet i svinestalden.

Nogle orme- og skabmidler kan have en skadelig virkning overfor Mortalin gyllefluer. Især de kombinerede orme-/skabmidler Neguvon og Ivomec samt rene skabmidler som Sebacil mistænkes for at være meget hårde ved gyllefluerne. Derfor bør brug af disse midler begrænses mest muligt.

Konsulent:



BRÅBYVEJ 74-76
SERVICETELEFON: 70 15 10 69

4690 HASLEV
SERVICEFAX: 70 15 19 69

TLF. 56 31 10 69
www.mortalin.dk

FAX: 56 31 19 69
e-mail: info@mortalin.dk